

Landhaus Ideen · Idées champêtres · Country house ideas  
Ideas „campestres“ · Idee per la casa rustico · Country ideetjes

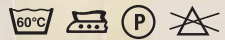




Landhaus Ideen  
Idées champêtres  
Country house ideas  
Ideas „campestres“  
Idee per la casa rustico  
Country ideetjes

**3441 Normandie**

Meterware · tissu au mètre  
fabric by the metre · tela por metros  
metraggio · aan de meter:  
180 cm · 71"  
55% Baumwolle · coton · cotton  
algodon · cotone · katoen  
45% Leinen · lin · linen  
lino · linnen



**3835 Lugana**

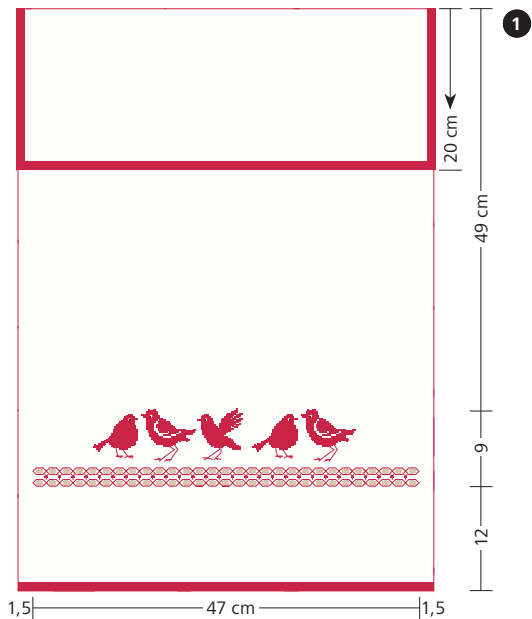
Meterware · tissu au mètre  
fabric by the metre · tela por metros  
metraggio · aan de meter:  
140 · 55"  
100 Fäden · fils · threads  
hilos · fili · draden  
= 10 cm · 25 count per inch  
52% Baumwolle · coton · cotton  
algodon · cotone · katoen  
48% Modal · viscose



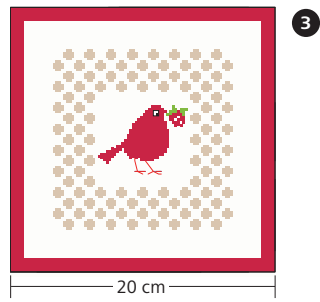
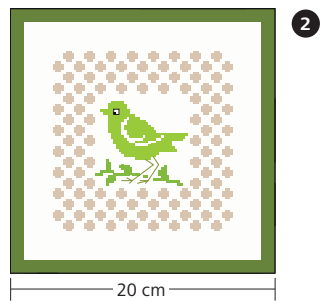
Design: Siegrun Boß-Kulbe  
Fotos: Jeanette Schuster



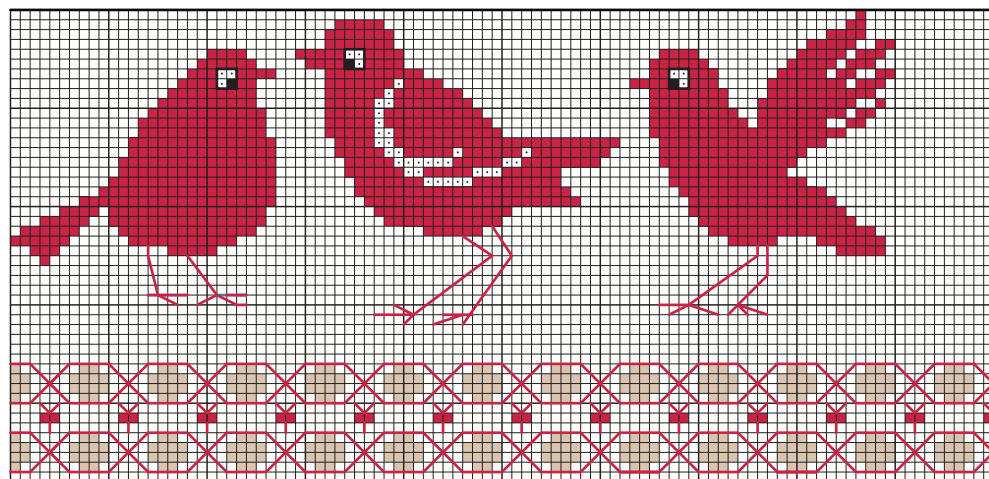
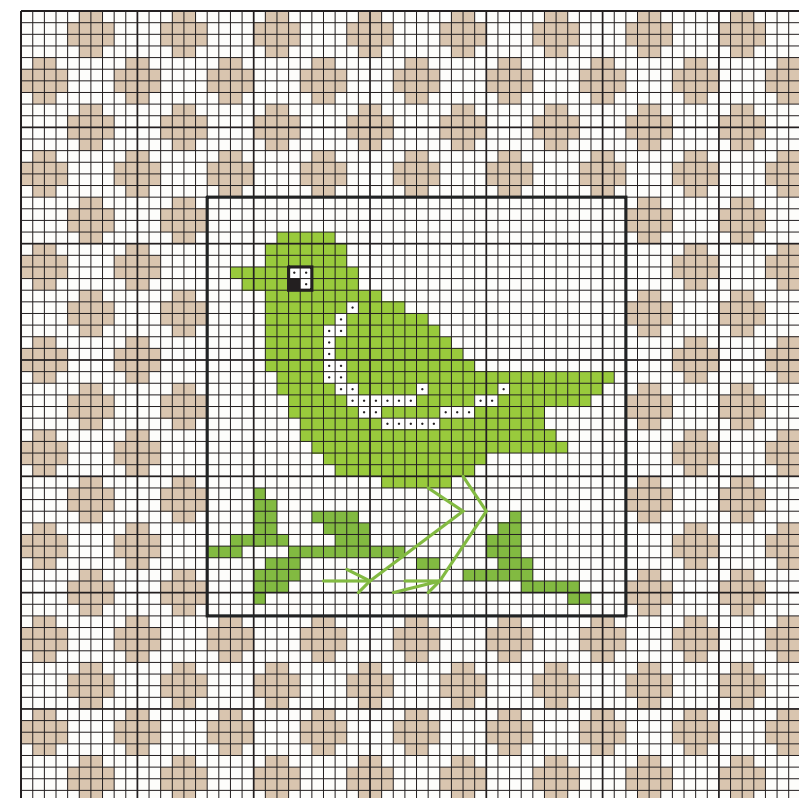
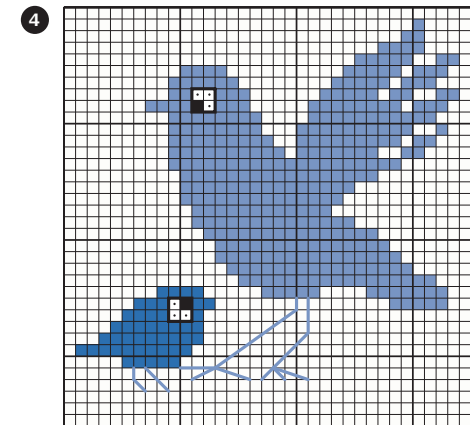
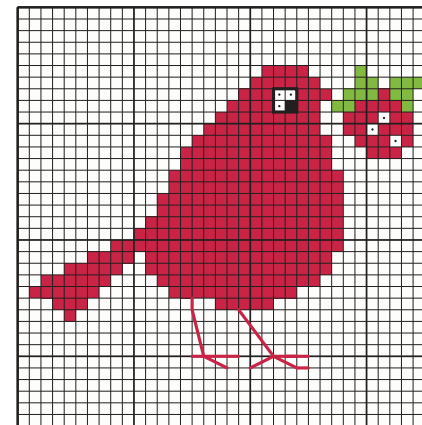




**1**  
 Handtuch · serviette · towel  
 toalla · asciugamano · handdoek  
 50 x 70 cm · 20" x 27 1/2"  
**3835/100 Lugana**  
 55 x 95 cm · 21 1/2" x 37 1/2"  
 Spitze 2,5 cm · 1"; dentelle · lace  
 encaje · pizzi · kant  
 160 cm · 1 3/4 yds



**2 3**  
 Bild · tableau · picture  
 cuadro · quadretto · schilderij  
 20 x 20 cm · 8" x 8"  
**3835/100 Lugana**  
 25 x 25 cm · 10" x 10"

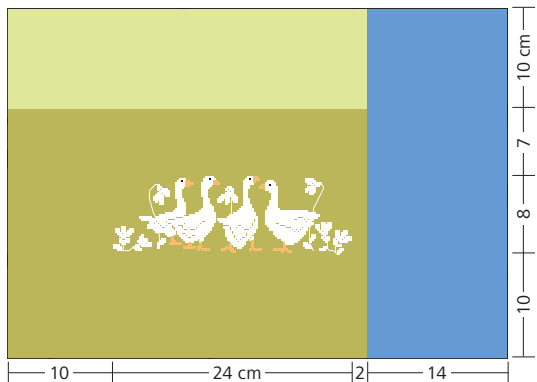


↑  
 Mitte · milieu · centre  
 medio · centro · midden



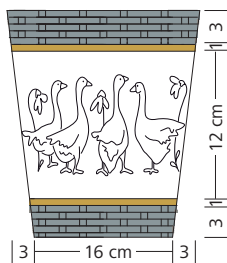
Anchor	1	391	403	47	255	256	121	137
DMC	B5200	842	310	321	907	906	794	798
Madeira	2401	1814	2400	0512	1410	1411	0906	0905

<b>1</b>	1	1	1	1	-	-	-	-	Strängchen échevettes skeins
<b>2</b>	1	1	1	-	1	1	-	-	madejita
<b>3</b>	1	1	1	1	1	-	-	-	matassine
<b>4</b>	1	1	1	-	-	-	1	1	strengetjes

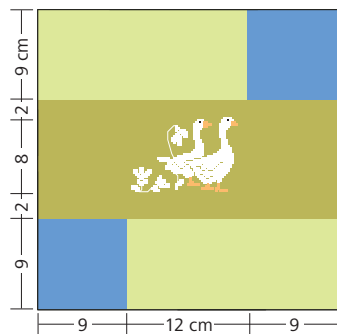


**5**  
 Kissen · coussin · cushion  
 cojín · cuscino · kussen  
 50 x 35 cm · 20" x 14"  
**3835/6065 Lugana**  
 55 x 80 cm · 21½" x 31½"  
**3835/6140 Lugana**  
 40 x 15 cm · 16" x 6"  
**3835/504 Lugana**  
 20 x 40 cm · 8" x 16"

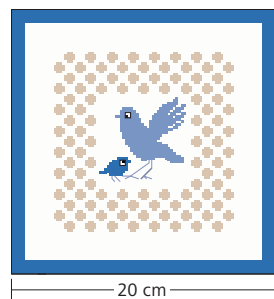
	Anchor	DMC	Madeira	<b>7</b>
	874	834	2203	1
	235	414	1801	1



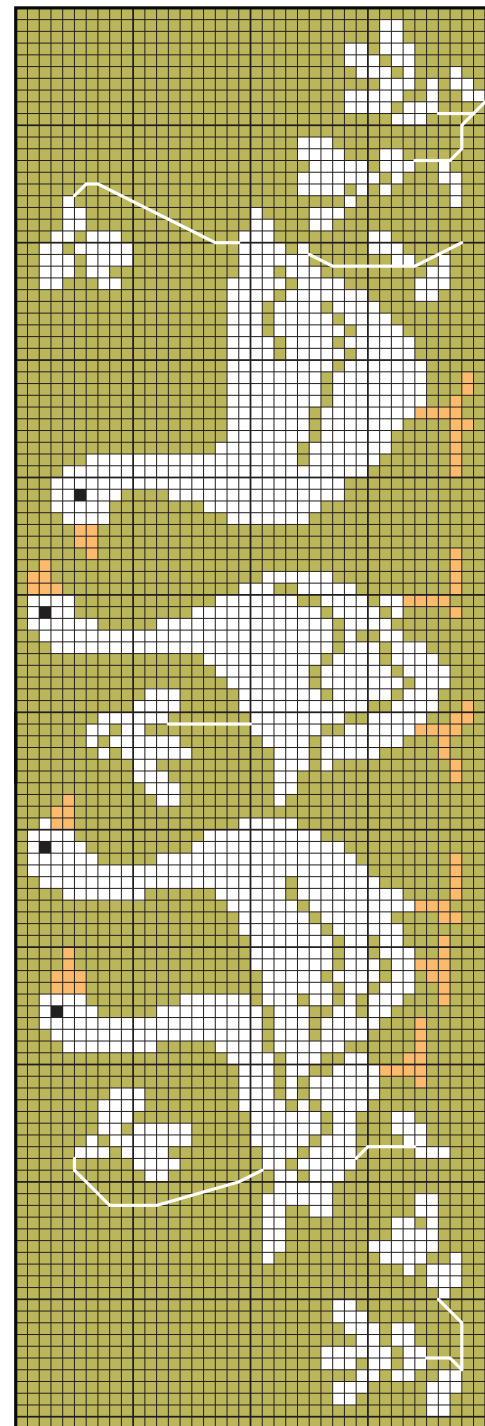
**7**  
 Korb · corbeille · basket  
 cesta · cestino · mandje  
 66 x 12 cm · 26" x 5"  
**3441/100 Normandie**  
 70 x 26 cm · 27½" x 10½"  
 Patchworkstoff · tissu à patchwork  
 patchwork fabric · tela patchwork  
 tessuto patchwork · patchworkstof  
 130 x 5 cm · 51" x 2"



**6**  
 Kissen · coussin · cushion  
 cojín · cuscino · kussen  
 30 x 30 cm · 12" x 12"  
**3835/6065 Lugana**  
 35 x 50 cm · 14" x 20"  
**3835/6140 Lugana**  
 25 x 30 cm · 10" x 12"  
**3835/504 Lugana**  
 15 x 30 cm · 6" x 12"



**4**  
 Bild · tableau  
 picture · cuadro  
 quadretto · schilderijte  
 20 x 20 cm · 8" x 8"  
**3835/100 Lugana**  
 25 x 25 cm · 10" x 10"



**5**  
**6**

	Anchor	DMC	Madeira	<b>5</b>	<b>6</b>
	1	313	403	1	1
	B5200	3854	310	1	1
	2401	2513	2400	1	1

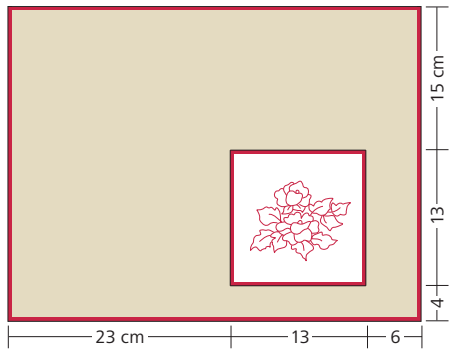
Strängchen  
 échevettes  
 skeins  
 madejita  
 matassine  
 strengetjes



**8**  
 Kissen · coussin · cushion  
 cojín · cuscino · kussen  
 40 x 40 cm · 16" x 16"  
**3835/6065 Lugana**  
 20 x 85 cm · 8 x 33½"  
**3441/100 Normandie**  
 30 x 85 cm · 12" x 33½"

	Anchor	DMC	Madeira	<b>8</b>
	279	734	2703	1
	281	732	1612	1

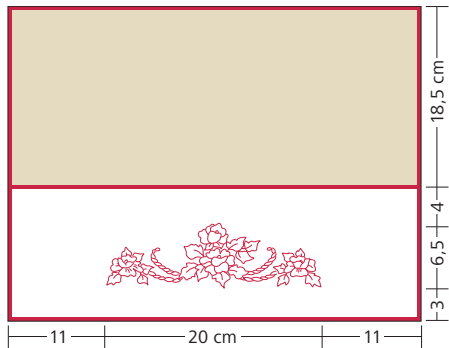
Strängchen  
 échevettes  
 skeins  
 madejita  
 matassine  
 strengetjes



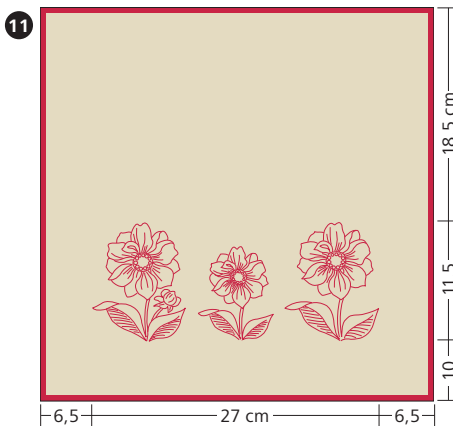
- 9** Set · set de table · placemat  
juego de mantelito  
tovaglietta · placemat  
42 x 32 cm · 16<sup>1</sup>/<sub>2</sub>" x 12<sup>1</sup>/<sub>2</sub>"  
**3441/53 Normandie**  
44 x 66 cm · 17<sup>1</sup>/<sub>2</sub>" x 30"  
**3441/100 Normandie**  
20 x 20 cm · 7<sup>1</sup>/<sub>2</sub>" x 7<sup>1</sup>/<sub>2</sub>"

	Anchor	DMC	Madeira	9	10	11	12
	47	321	0512	1	1	1	1

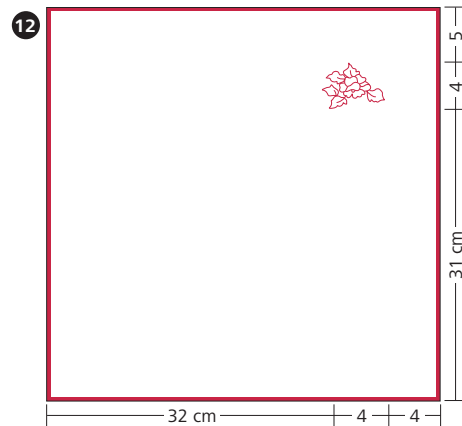
Paspel · passepoil · binding  
ribete · profilo · paspel  
2 m · 2 yds 7"



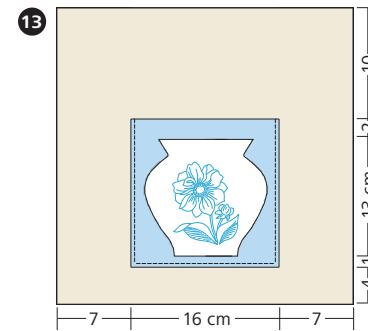
- 10** Set · set de table · placemat  
juego de mantelito  
tovaglietta · placemat  
42 x 32 cm · 16<sup>1</sup>/<sub>2</sub>" x 12<sup>1</sup>/<sub>2</sub>"  
**3441/53 Normandie**  
44 x 66 cm · 17<sup>1</sup>/<sub>2</sub>" x 30"  
**3441/100 Normandie**  
44 x 20 cm · 17<sup>1</sup>/<sub>2</sub>" x 8"



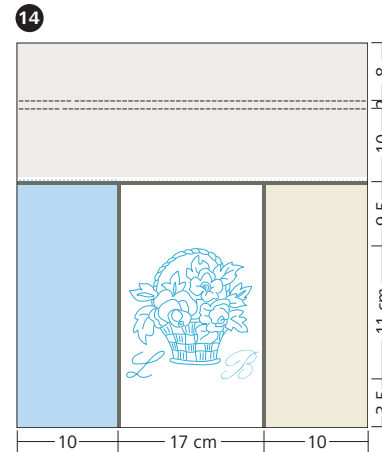
Kissen · coussin · cushion  
cojín · cuscino · kussen  
40 x 40 cm · 16" x 16"  
**3441/53 Normandie**  
45 x 85 cm · 18" x 34"  
Spitze 2,5 cm · 1"; dentelle · lace  
encaje · pizzi · kant  
190 cm · 2 yds



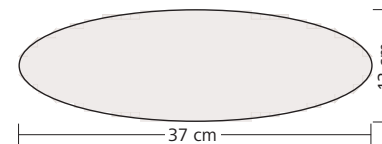
Serviette · serviette · napkin  
servilleta · tovaglioli · servet  
40 x 40 cm · 16" x 16"  
**3441/100 Normandie**  
Paspel · passepoil · binding  
ribete · profilo · paspel  
170 cm · 1 yds 31"



- 13** Vase · verre de fleurs  
flower glass · vidrio de la flor  
vetro del fiore · bloemglas  
30 x 30 cm · 12" x 12"  
**3441/100 Normandie**  
20 x 20 cm · 8" x 8"  
**3441/53 Normandie**  
40 x 40 cm · 16" x 16"  
**3609/562 Belfast**  
20 x 40 cm · 8" x 16"

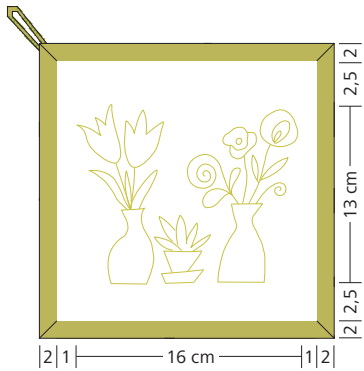


- 14** Tasche · sac · bag  
borsa · bolso · tasje  
37 x 44 cm · 14<sup>1</sup>/<sub>2</sub>" x 17<sup>1</sup>/<sub>2</sub>"  
**3441/100 Normandie**  
20 x 30 cm · 8" x 12"  
**3441/53 Normandie**  
105 x 75 cm · 41<sup>1</sup>/<sub>2</sub>" x 29<sup>1</sup>/<sub>2</sub>"  
**3609/562 Belfast**  
25 x 30 cm · 10" x 12"  
**3609/1079 Belfast**  
65 x 30 cm · 25<sup>1</sup>/<sub>2</sub>" x 12"  
Patchworkstoff · tissu à patchwork  
patchwork fabric · tela patchwork  
tessuto patchwork · patchworkstof  
85 x 110 cm · 33<sup>1</sup>/<sub>2</sub>" x 43<sup>1</sup>/<sub>4</sub>"  
Spitze 2,5 cm · 1"; dentelle · lace  
encaje · pizzi · kant  
250 cm · 2 yds 73"



	Anchor	DMC	Madeira
	977	1002	1003

- 15** Läufer · chemin de table  
table runner · camino de mesa  
striscia da tavola · tafelloper  
38 x 135 cm · 15" x 53<sup>1</sup>/<sub>2</sub>"  
**3441/53 Normandie**  
80 x 110 cm · 31<sup>1</sup>/<sub>2</sub>" x 43<sup>1</sup>/<sub>2</sub>"  
**3609/562 Belfast**  
60 x 40 cm · 24" x 16"



**16**  
 Topflappen · maniques · pot holder  
 agarrador · presine · pannenlappen  
 22 x 22 cm · 9" x 9"  
**3835/6065 Lugana**  
 30 x 35 cm · 12" x 14"  
**3441/100 Normandie**  
 25 x 25 cm · 10" x 10"

Anchor	DMC	Madeira	<b>16</b>	
	279	734	2703	1

Strängchen · échevettes  
skeins · madejita  
matassine · strengetjes

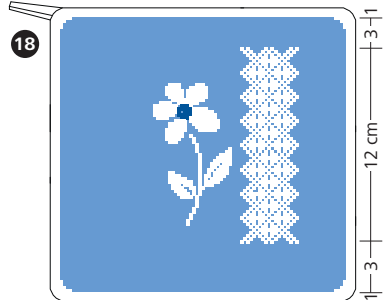
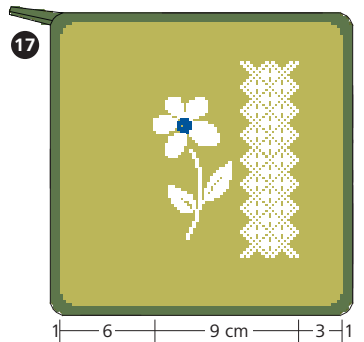
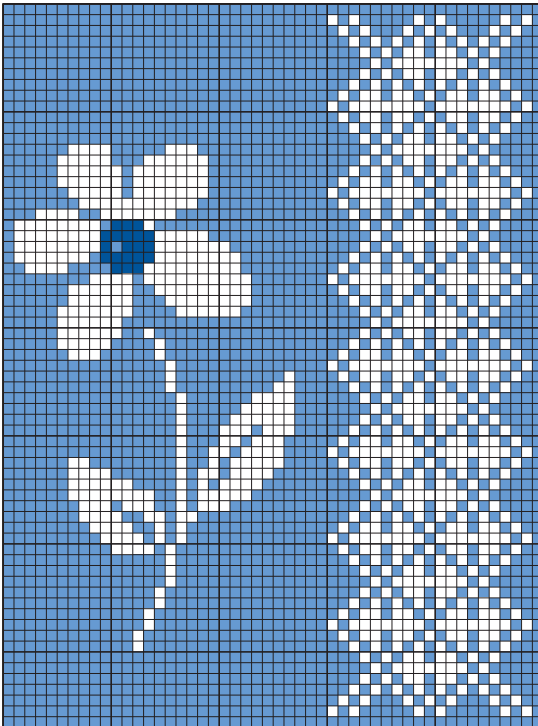
**17 18**  
 Topflappen · maniques · pot holder  
 agarrador · presine · pannenlappen  
 20 x 20 cm · 8" x 8"

**17 3835/6065 Lugana**

**18 3835/504 Lugana**

23 x 23 cm · 9" x 9"  
 Paspel · passepoil · binding  
 ribete · profilo · paspel  
 105 cm · 1 yd 5 1/2"

Anchor	DMC	Madeira	<b>17</b>	<b>18</b>
	1	B5200	2401	1
	139	824	0913	1



**(D) 1 Kästchen in den Zählvorlagen = 1 Aidablöckchen**

**Stickgarn:**

Kreuzstich, Sticktwist 2-fädig  
 Rückstich, Sticktwist 2-fädig  
 Stielstich, Sticktwist 2-fädig

**(F) 1 carreau sur les diagrammes = 1 carré en armure Aïda**

**Fil à broder:**

Point de croix, mouliné 2 brins  
 Point arrière, mouliné 2 brins  
 Point de tige, mouliné 2 brins

**(GB) 1 square in stitch chart = 1 Aida square**

**Embroidery threads:**

Cross stitch, embroidery floss 2 strands  
 Backstitch, embroidery floss 2 strands  
 Stemstitch, embroidery floss 2 strands

**(ES) 1 cuadrito en las muestras de puntos contadas = 1 cuadrito Aida**

**Hilo para bordar:**

Punto de cruz, torzal de 2 cabos  
 Punto atrás, torzal de 2 cabos  
 Punto de tallo, torzal de 2 cabos

**(I) 1 quadretto dei grafici = 1 quadretto Aida**

**Filo da ricamo:**

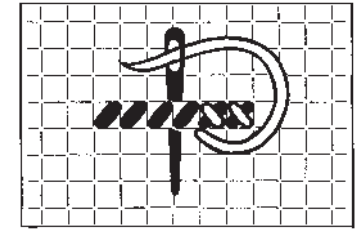
Punto croce, cotone mouliné a 2 capi  
 Punto indietro, cotone mouliné a 2 capi  
 Punto erba, cotone mouliné a 2 capi

**(NL) 1 hokje in het telpatroon = 1 aïdavlak**

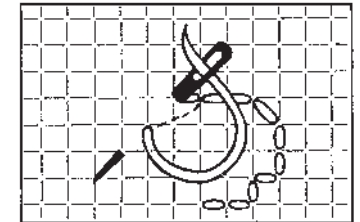
**Borduurgaren:**

Kruissteek, 2 draadjes slijtgaren  
 Stiksteek, 2 draadje slijtgaren  
 Steelsteek, 2 draadjes slijtgaren

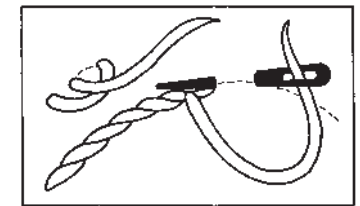
**Stickanleitungen**  
**Explications**  
**Embroidery instructions**  
**Instrucciones de bordadao**  
**Istruzioni per il ricamo**  
**Borduurbeschrijvingen**



Kreuzstich · point de croix  
 cross stitch · punto de cruz  
 punto croce · kruissteek



Rückstich · point arrière  
 backstitch · punto atrás  
 punto indietro · stiksteek



Stielstich · point de tige  
 stekstich · punto de tallo  
 punto erba · steelsteek

No. 247

Order No. 104/247

 **ZWEIGART®**

**Landhaus Ideen**  
**Idées champêtres**  
**Country house ideas**  
**Ideas „campestres“**  
**Idee per la casa rustico**  
**Country ideetjes**

**Zweigart & Sawitzki**  
Postfach 120  
71043 Sindelfingen/  
Germany  
[www.zweigart.de](http://www.zweigart.de)



4 025421 557014

Preisgruppe III



Muster geschützt · Printed in Germany · 0812

**Kreuzstich · Point de croix · Cross stitch**  
**Punto de cruz · Punto croce · Kruissteek**