



ZWEIGART®

Order No.
#104/275

Weihnachten

Noël · Christmas · Navidad



ChartCollection

Weihnachten

3256 BELLANA

80 Fäden · fils · threads
 hilos · fili · draden
 = 10 cm · 20 count per inch
 52% Baumwolle · coton · cotton
 algodón · cotone · katoen
 48% Modal · viscose

3835 LUGANA

100 Fäden · fils · threads
 hilos · fili · draden
 = 10 cm · 25 count per inch
 52% Baumwolle · coton · cotton
 algodón · cotone · katoen
 48% Modal · viscose

1235 LINDA

107 Fäden · fils · threads
 hilos · fili · draden
 = 10 cm · 27 count per inch
 100% Baumwolle · coton · cotton
 algodón · cotone · katoen

3984 MURANO

126 Fäden · fils · threads
 hilos · fili · draden
 = 10 cm · 32 count per inch
 52% Baumwolle · coton · cotton
 algodón · cotone · katoen
 48% Modal · viscose

3281 CASHEL

112 Fäden · fils · threads
 hilos · fili · draden
 = 10 cm · 28 count per inch
 100% Leinen · lin · linen
 lino · linnen

3609 BELFAST

126 Fäden · fils · threads
 hilos · fili · draden
 = 10 cm · 32 count per inch
 100% Leinen · lin · linen
 lino · linnen

3706 STERN-AIDA

54 Stiche · points · stitches
 puntadas · punti · steken
 = 10 cm · 14 count per inch
 100% Baumwolle · coton · cotton
 algodón · cotone · katoen

3793 FEIN-AIDA

70 Stiche · points · stitches
 puntadas · punti · steken
 = 10 cm · 18 count per inch
 100% Baumwolle · coton · cotton
 algodón · cotone · katoen

3326 AIDA extra fine

80 Stiche · points · stitches
 puntadas · punti · steken
 = 10 cm · 20 count per inch
 100% Baumwolle · coton · cotton
 algodón · cotone · katoen

3459 EASY COUNT AIDA

54 Stiche · points · stitches
 puntadas · punti · steken
 = 10 cm · 14 count per inch

3472 EASY COUNT AIDA

80 Stiche · points · stitches
 puntadas · punti · steken
 = 10 cm · 20 count per inch
 100% Baumwolle · coton · cotton
 algodón · cotone · katoen



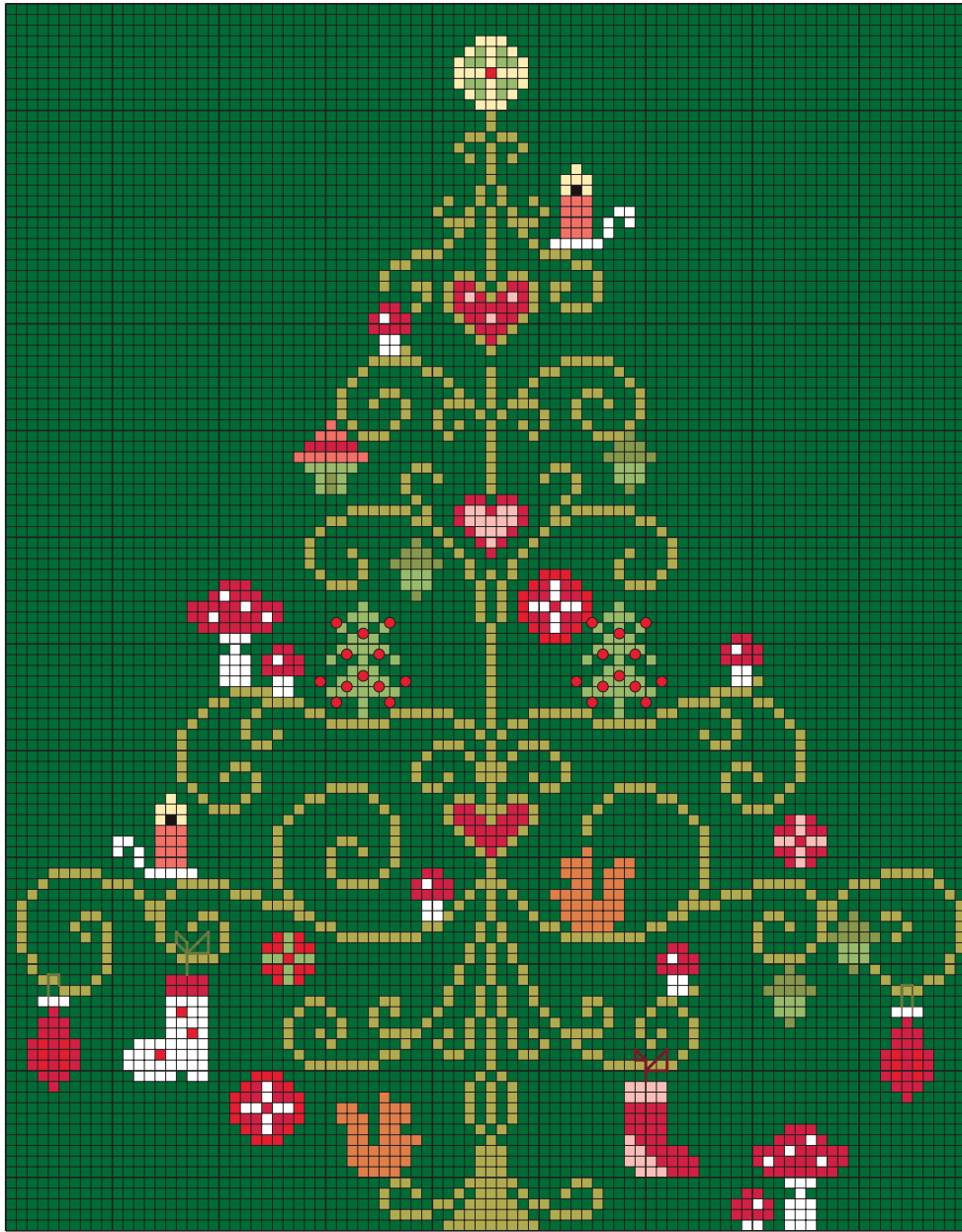
Anchor	1	1009	893	9046	47	10	246	266	907	233	400	403
DMC	B5200	3770	224	666	321	351	986	470	729	451	317	310
Madeira	2401	2404	0808	0210	0512	0406	1404	1408	2203	1808	1714	2400



Anchor	1	1009	880	378	944	907	242	244	246	1022	10	47	403
DMC	B5200	3770	951	407	433	729	989	701	986	760	351	321	310
Madeira	2401	2404	2308	1912	2113	2203	1209	1206	1404	0813	0406	0512	2400



Anchor	1	378	944	400	403	10	47
DMC	B5200	407	433	317	310	351	321
Madeira	2401	1912	2113	1714	2400	0406	0512



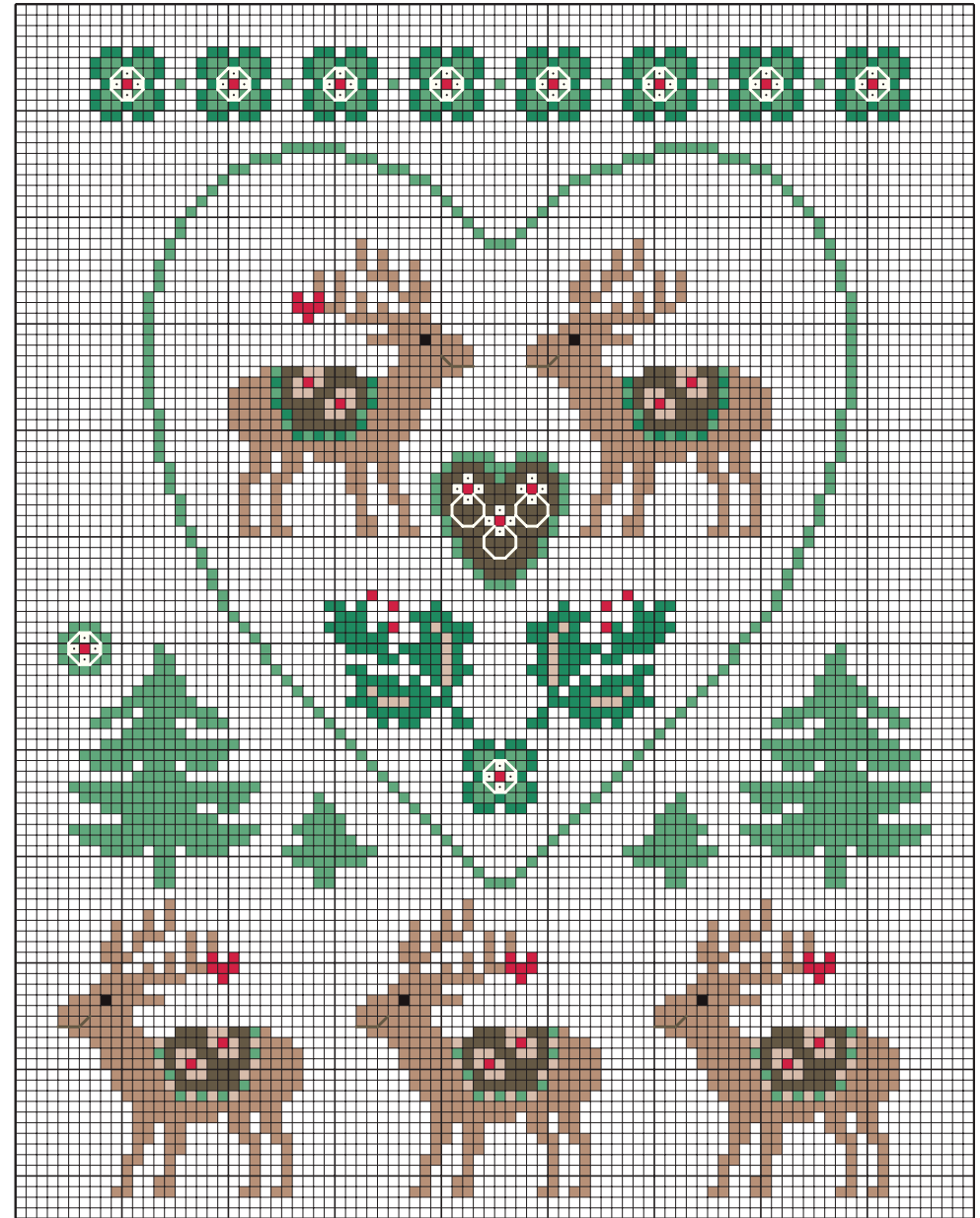
Anchor	1	300	265	281	280	403	893	10	9046	47	20	1049
DMC	B5200	745	471	732	733	310	224	351	666	321	816	301
Madeira	2401	2511	1603	1612	1611	2400	0808	0406	0210	0512	0513	2306



Anchor	1	1009	893	8	10	20	9046	300	302	242	244	246	376	378	1049	944	403
DMC	B5200	3770	224	353	351	816	666	745	742	989	701	986	950	407	301	433	310
Madeira	2401	2404	0808	0304	0406	0513	0210	2511	2513	1209	1206	1404	1911	1912	2306	2113	2400



Anchor	1	300	47	9046	20	246	186	169	378	403
DMC	B5200	745	321	666	816	986	959	3760	407	310
Madeira	2401	2511	0512	0210	0513	1404	1113	1107	1912	2400



Anchor	1	47	215	217	376	378	360	403
DMC	B5200	321	320	3815	950	407	898	310
Madeira	2401	0512	1311	1313	1911	1912	2006	2400



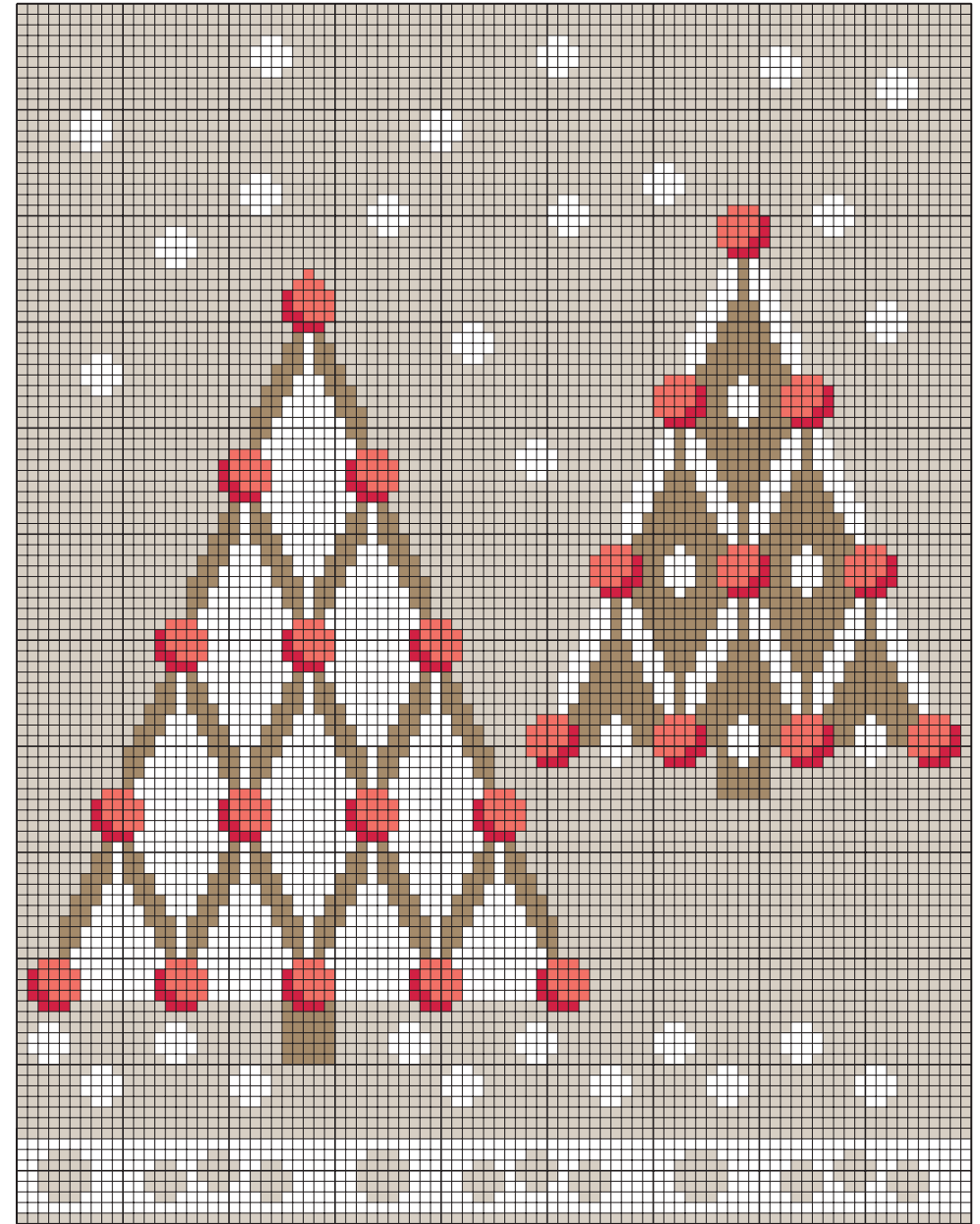
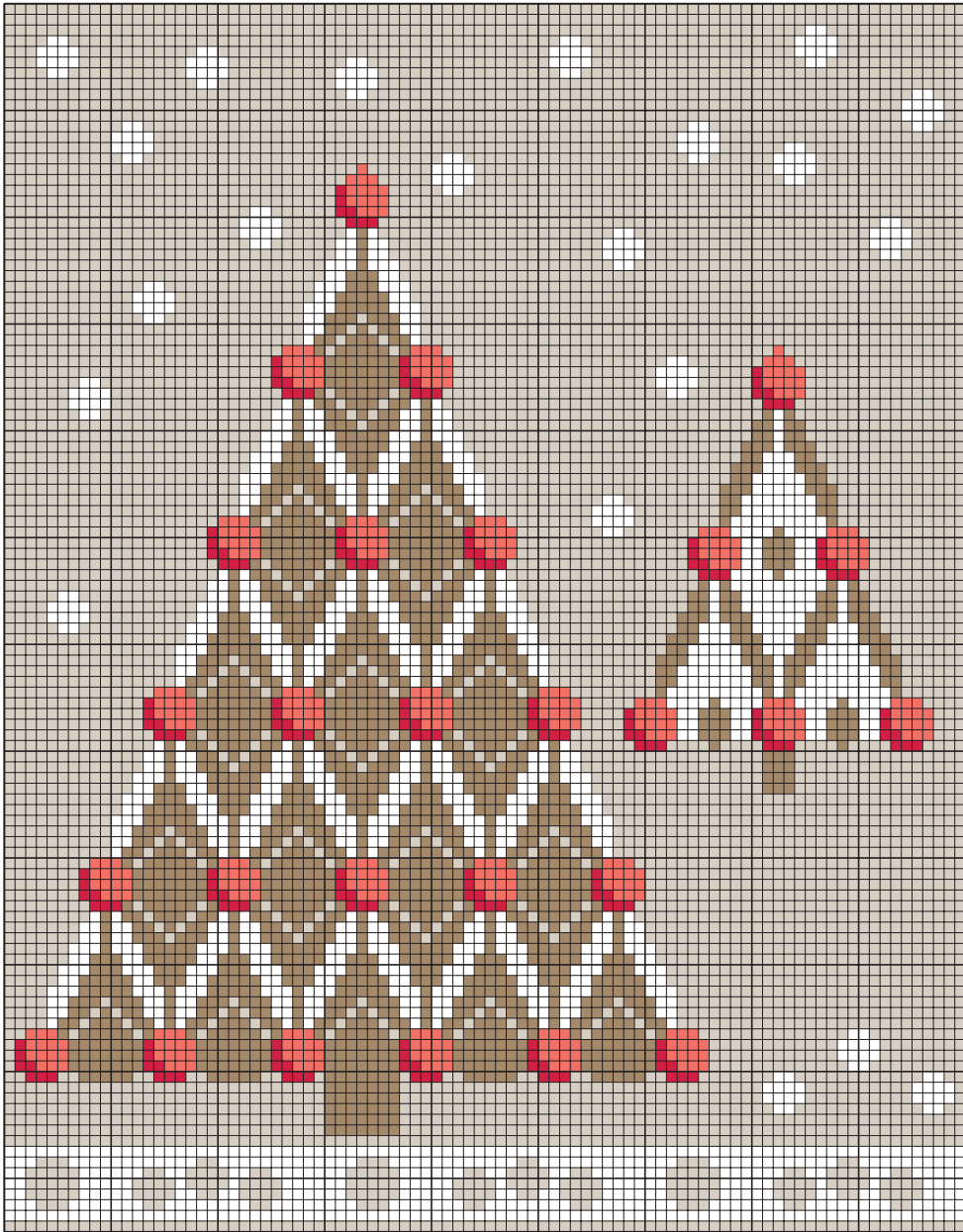
	Anchor	DMC	Madeira
	1	B5200	2401
	47	321	0512
	403	310	2400



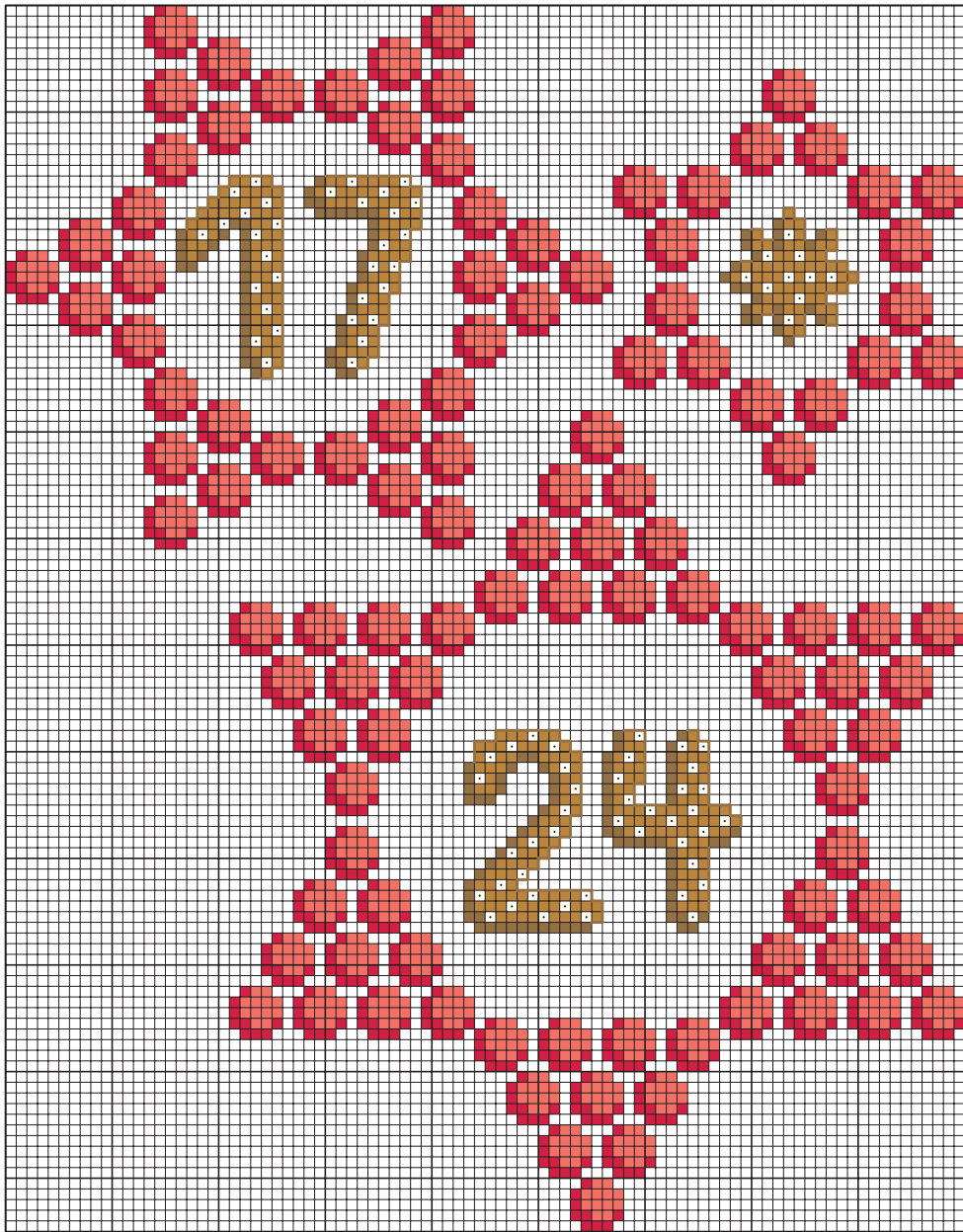
	1	1009	893	47	20	1048	266	246	403
Anchor	1	1009	893	47	20	1048	266	246	403
DMC	B5200	3770	224	321	816	3776	470	986	310
Madeira	2401	2404	0808	0512	0513	2302	1408	1404	2400



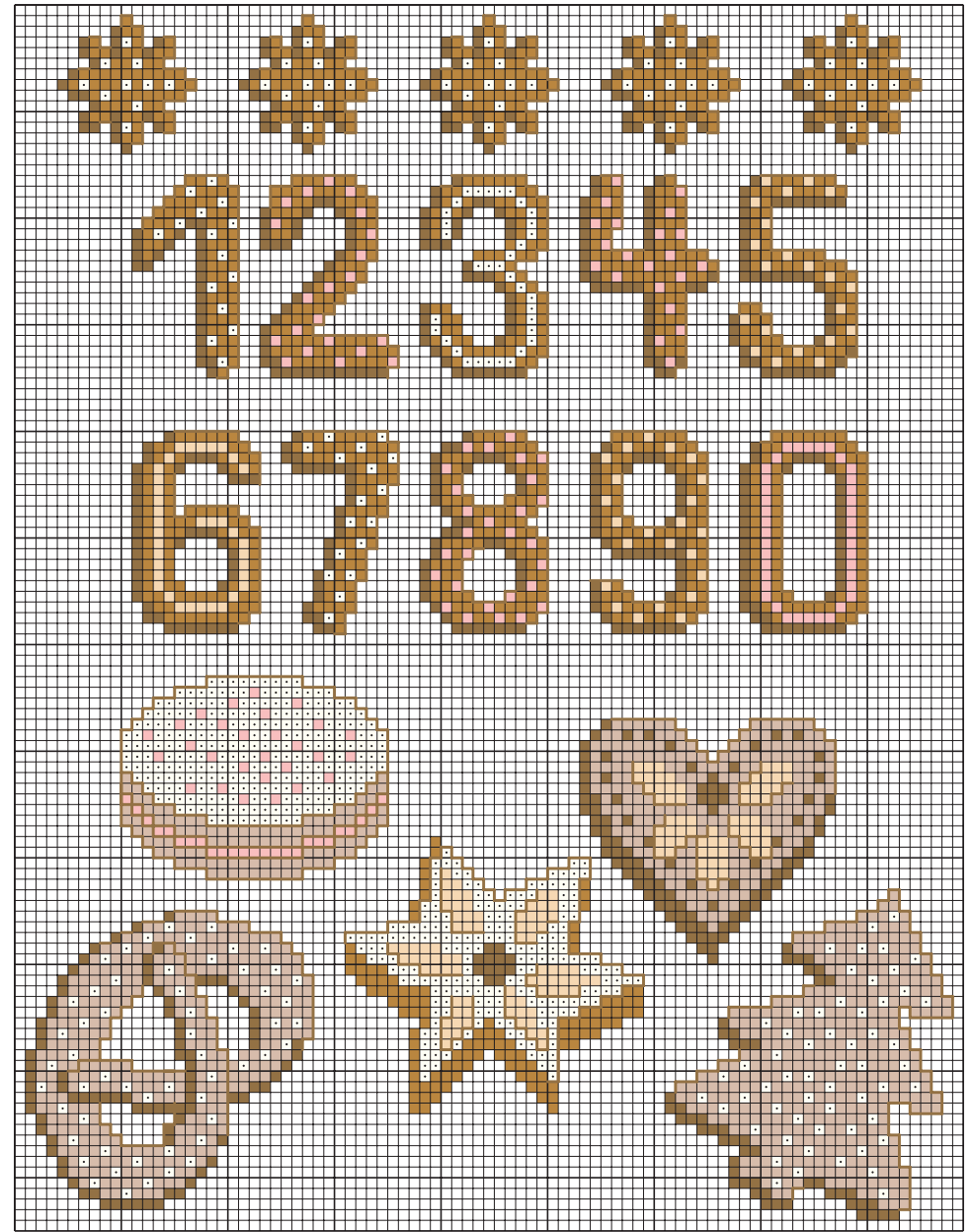
	1009	300	898	302	1048	47	20	244	265	246	400
Anchor	1009	300	898	302	1048	47	20	244	265	246	400
DMC	3770	745	611	742	3776	321	816	701	471	986	317
Madeira	2404	2511	2107	2513	2302	0512	0513	1206	1603	1404	1714



Anchor	1	10	47	832
DMC	B5200	351	321	612
Madeira	2401	0406	0512	2107



Anchor	47	10	944	365	1
DMC	321	351	433	435	B5200
Madeira	0512	0406	2113	2213	2401



Anchor	1	880	1021	376	365	944
DMC	B5200	951	761	950	435	433
Madeira	2401	2308	0502	1911	2213	2113



Anchor	1	231	235	403	120	145	168	169	300	361	20	379
DMC	B5200	453	414	310	3840	799	807	3760	745	738	816	3772
Madeira	2401	1804	1801	2400	0907	0910	1108	1107	2511	2014	0513	1912

- (D) 1 Kästchen in den Zählvorlagen = 2 Gewebefäden, 1 Aidablöckchen**
Zuerst die Kreuzstichmotive sticken, danach die Formen mit Rückstich umranden und die Detaillinien über die fertigen Kreuzstiche sticken.
Stickgarn:
Kreuzstich, Sticktwist 2-fädig
Rückstich, Sticktwist 1-fädig

- (F) 1 carreau sur les diagrammes = 2 fils de tissu, 1 carré en armure Aïda**
Broder d'abord les motifs au point de croix puis les contours au point arrière et broder les lignes de détail par la suite par dessus les points de croix.
Fil à broder:
Point de croix, mouliné 2 brins
Point arrière, mouliné 1 brin

- (GB) 1 square in stitch chart = 2 fabric threads, 1 Aida square**
Work the cross stitch motifs first, then outline them with backstitches. Lastly, add the fine line details in backstitches taken over the cross stitch.
Embroidery threads:
Cross stitch, embroidery floss 2 strands
Backstitch, embroidery floss 1 strand

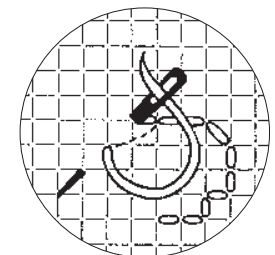
- (ES) 1 cuadrito en las muestras de puntos contadas = 2 hilos de tejido, 1 cuadrillo Aida**
Primera bordar los motivos a punto de cruz, después rematar las formas con puntadas atrás y bordar las líneas de detalle por encima des los puntos de cruz terminados.
Hilo para bordar:
Punto de cruz, torzal de 2 cabos
Punto atrás, torzal de 1 cabo

- (I) 1 quadretto dei grafici = 2 fili del tessuto, 1 quadretto Aida**
Ricamare prima i motivi a punto croce; a punto indietro delimitare poi le forme e ricamare le linee dei dettagli sui punti croce già eseguiti.
Filo da ricamo:
Punto croce, cotone mouliné a 2 capi
Punto indietro, cotone mouliné a 1 capo

Stickanleitungen Explications Embroidery instructions Instrucciones de bordadao Istruzioni per il ricamo Borduurbeschrijvingen



Kreuzstich · point de croix
cross stitch · punto de cruz
punto croce · kruissteek



Rückstich · point arrière
backstitch · punto atrás
punto indietro · stiksteek

- (NL) 1 hokje in het telpatroon = 2 weefdraden, 1 aïdavlak**
Eerst de motieven in kruissteek borduren, daarna de vormen met stiksteken omranden en de details bij de kruissteekjes uitvoeren.
Borduurgaren:
Kruissteek, 2 draadjes splijtgaren
Stiksteek, 1 draadje splijtgaren



ZWEIGART®

Order No.
#104/275

ChartCollection
by Zweigart:



Zweigart & Sawitzki
Postfach 120
D-71043 Sindelfingen
Germany
www.zweigart.com



Preisgruppe V